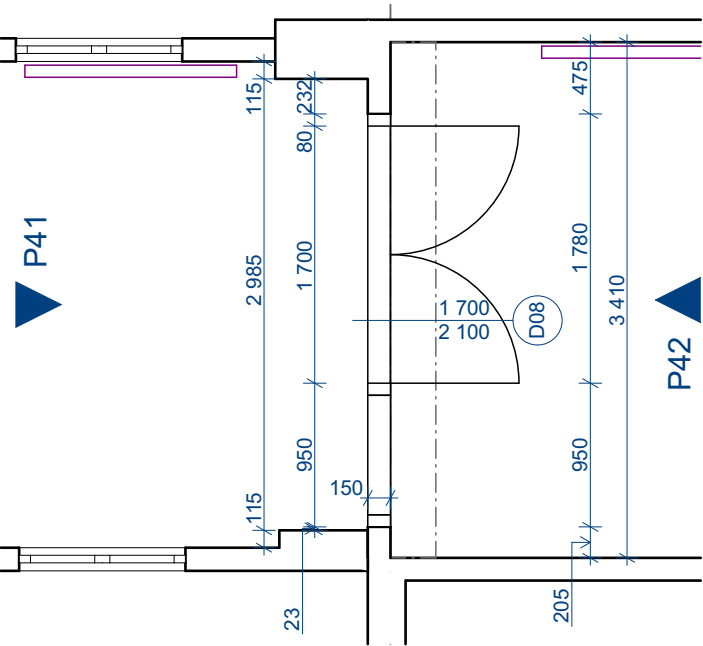


# Nový stav - Dveře D08

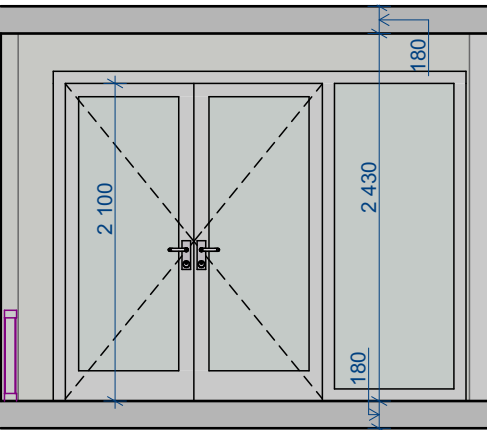
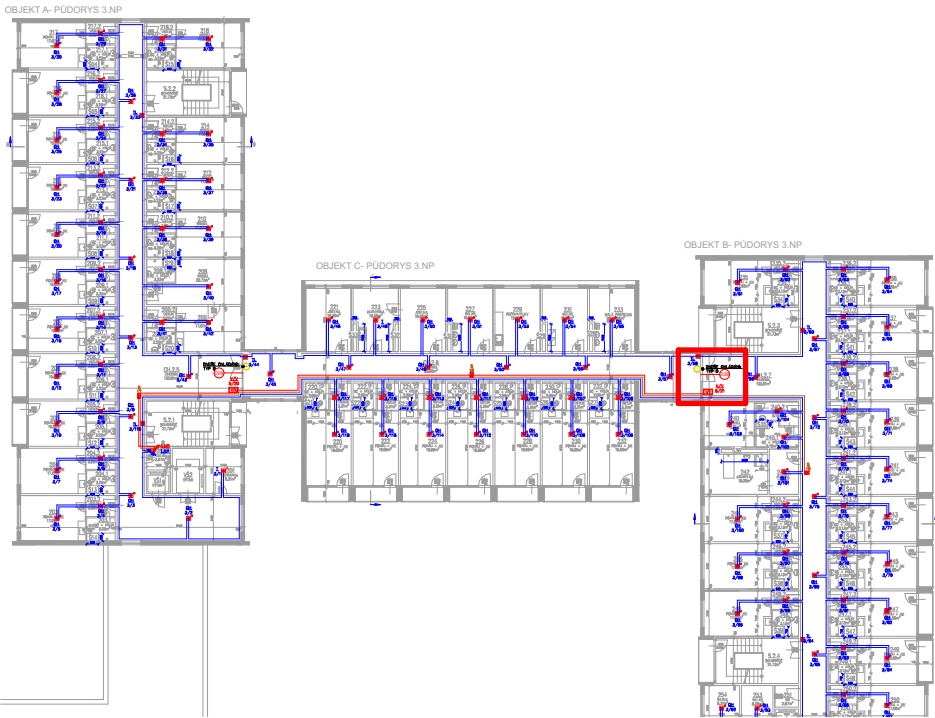
## 3. NP



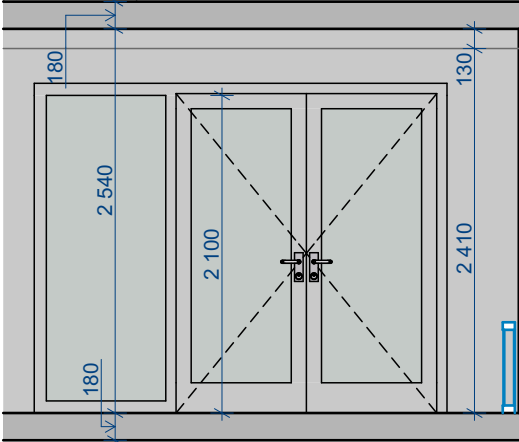
D08 3. NP Dveře 08 1:50

### D08

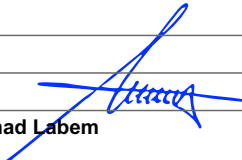


- dveře dvoukřídlé o celkových rozměrech 1700/2100 mm opatřeny samozavíračem, kouřotěsné, napojené na EPS požární odolnost min. 60 minut, koordinace zavírání křídel, prosklené, trvale otevřené = uzavření dveří signálem EPS
- boční světlík 950/2100 mm - musí být dodrženy stejné vlastnosti jako u dveří
- je počátíno s šířkou rámu - 80 mm
- u dveří napojených na EPS - koordinační lišta bude vybavena přídržnými magnety křídel v poloze otevřeno, které uvolní přerušení napájení z EPS pouze v případě požárního poplachu.



P41 Pohled Dveře D08 1:50



P42 Pohled Dveře D08 1:50

ved. ateliéru	Petr Andrejkovič			<b>PRO-DESIGN</b> 2013		
zodp. projektant	Petr Andrejkovič					
vypracoval	Petr Andrejkovič					
investor	Statutární město Ústí nad Labem Velká Hradební 2336/8 400 01 Ústí nad Labem					
místo	k.ú. Ústí nad Labem					
kraj	Ústecký	<b>Petr Andrejkovič</b> projektová a inženýrská činnost Masarykova 3502/93b, 400 01 Ústí nad Labem info@pd13.cz, tel. +420 731 459 016				
stupeň	DSP	<b>Výměna chodbových dveří, DS Krásné Březno Rozcestí 798/9</b>			čkait	
datum	04/25					
č. zakázky	2503					
		<b>Vzorový výkres - nový stav</b>			měřítko	č. výkresu
					1:50	D.1.2.9